

VÝKRES TVARU 1.NP

LEGENDA

- ŽELEZOBETONOVÉ STĚNY - ZTRACENÉ BEDNĚNÍ
- KERAMICKÉ ZDIVO P15 na M10
- SKLOPENÝ ŘEZ
- ŽELEZOBETONOVÁ KONSTRUKCE NAD

PŘEKLADY

OZNAČENÍ	ROZMĚRY	KS
P1	300/250/3050	8x
P2	300/250/4300	1x
P3	300/250/2300	1x
P4	250/250/1700	5x
P5	250/250/2465	1x

TYPY VĚNCŮ

- V1

15,1 bm

300

400
- V2

52,1 bm

150

150

250

300
- V3

5,6 bm

255

45

150

250

300
- V4

0,8 bm

120

180

250

300
- V5

20,7 bm

250

145

POUŽITÉ MATERIÁLY

BETON ČSN EN 206 + A1 a ČSN P 73 2404

BETON VĚNCŮ A DOBETONÁVEK: ZTRACENÉ BEDNĚNÍ
C25/30 XC1 - CI 0,40 - Dmax 22mm, S3

BETON SVISLÉ KONSTRUKCE: ZTRACENÉ BEDNĚNÍ
C25/30 XC1 - CI 0,40 - Dmax 22mm, S3

ZÁKLADY: C25/30 XC2 - CI 0,40 - Dmax 22mm, S3

VÝZTUŽ: B 500B

ZDIVO DLE ČSN EN 1996 a navazujících

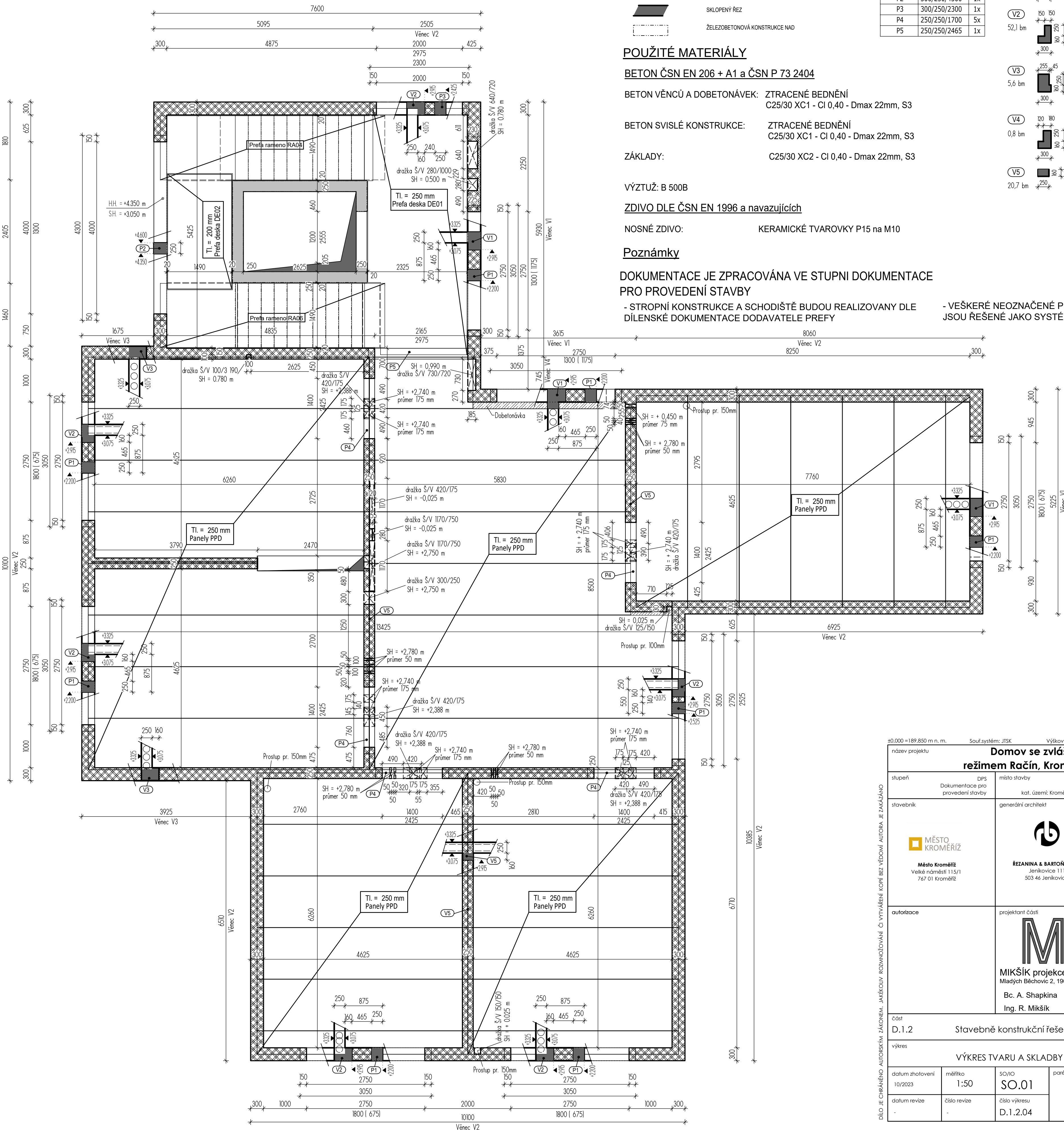
NOSNÉ ZDIVO: KERAMICKÉ TVAROVKY P15 na M10

Poznámky

DOKUMENTACE JE ZPRACOVÁNA VE STUPNI DOKUMENTACE
PRO PROVEDENÍ STAVBY

- STROPNÍ KONSTRUKCE A SCHODIŠTĚ BUDOU REALIZOVANY DLE
DÍLENSKÉ DOKUMENTACE DODAVATELE PREFY

- VEŠKERÉ NEOZNAČENÉ PŘEKLADY
JSOU ŘEŠENÉ JAKO SYSTÉMOVÉ



název projektu		Domov se zvláštním režimem Račín, Kroměříž	
stupeň	DPS Dokumentace pro provedení stavby	místo stavby	p.č. 5036 kat. území: Kroměříž [674834]
stavebník	generální architekt		
MĚSTO KROMĚŘÍŽ Město Kroměříž Velké náměstí 115/1 767 01 Kroměříž		ŘEZANINA & BARTOŇ, s.r.o. Jeníkovice 111 503 46 Jeníkovice	
autorizace		projektanti části	
část		D.1.2 Stavebně konstrukční řešení	
výkres		VÝKRES TVARU A SKLADBY 1.NP	
datum zhotovení	10/2023	měřítko	1:50
datum revize	-	číslo revize	-
SO/IO		paré	SO.01
číslo výkresu		D.1.2.04	